



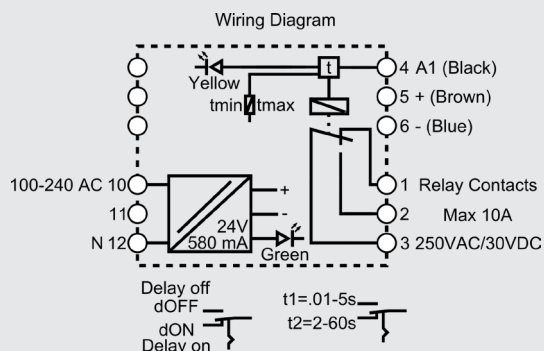
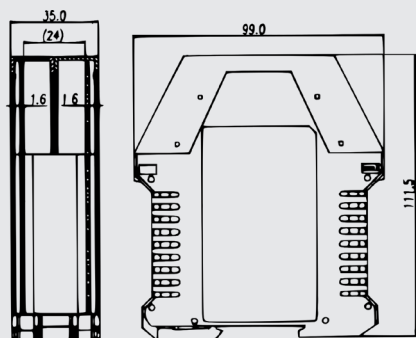
Aparato de alimentación Serie RLC - Salida de relé con temporizador.

- Para conectar un sensor de dos, tres o cuatro hilos con salida NPN o PNP (Si se conectan sensores antivoltajes (con 4 hilos), puede conectarse una de las salidas N. A. o N.C.).
- Con un salida de relé (SPDT) (1 x Contacto conmutado)
- El aparato de alimentación está equipado con un temporizador a la conexión / desconexión, programable por el usuario, mediante interruptores:
A = retraso a la conexión, B = retraso a la desconexión.



Características técnicas

| | |
|--------------------------------------|---|
| Tensión de alimentación (U_B) | 100 / 240 V AC 50 / 60 Hz |
| Corriente en vacío (I_o) | Típ. < 50 mA |
| Salida | 1 contacto conmutado libre de tensión (SPDT) con retardo de conexión/desconexión ajustable de 0,1 a 60 sec. |
| Carga máx. de los contactos del relé | 250 V AC / 30 V DC 10A |
| Modelo | EGI-RLC-TD |
| No. art | NA 7002 |
| Tensión de mando (U_s) | 24 V CC |
| Corriente de control máx. (I_s) | 580 mA |
| Ondulación residual de partida máx. | 2 % |
| Señal excitadora | PNP o NPN |
| Temperatura ambiente permitida | -25...+40 °C |
| Indicación | LED verde y amarillo |
| Tipo de protección según EN 60529 | Carcasa: IP 30 Conexiones: IP 20 |
| Conexión | Terminales de tornillos |



Made in Germany