



Manchon à souder cylindrique

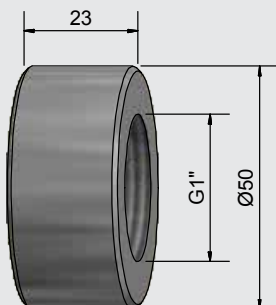
- Pour conteneurs et tuyaux
- Matériau: Acier inox VA, matière N°1.4404 / AISI 316L
- Adapté à nos capteurs en boîtier plastique avec raccord process G 1"
- Construction et surface hygiéniques à faible rugosité Ra 0,8



Caractéristiques techniques

| | |
|--|-------------------------------------|
| Type | A-ESM-G1-D50-VAc |
| Code Article | 196 355 |
| Matériau | VA 1.4404 / AISI 316L, FDA-conforme |
| Rugosité (Ra) de la surface de contact | 0,8 µm |

Sous réserve de modification des caractéristiques sans préavis. (04.03.2020)



Made in Germany