



Zylindrische Einschweissmuffe

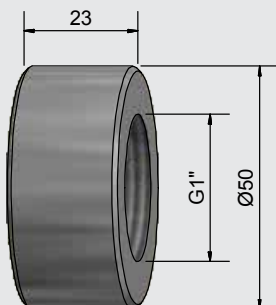
- Für Behälter und Rohre
- Material: Edelstahl VA Werkstoff 1.4404 / AISI 316L
- Passend zu unseren Sensoren in Kunststoffgehäuse mit Prozessanschluss G 1"
- Hygienekonforme Konstruktion und Oberfläche mit geringer Rauheit Ra 0,8



Technische Daten

Typ	A-ESM-G1-D50-VAc
Art. Nr.	196 355
Gehäusematerial	VA 1.4404 / AISI 316L, FDA-konform
Oberflächengüte Ra, produktberührend	0,8 µm

Irrtümer und Änderungen ohne vorherige Ankündigung vorbehalten. (04.03.2020)



Made in Germany