



Sensori magnetoresistivi

Serie 300 • 10 - PNP

Dimensione M 12 x 1

- Materiale custodia: Ottone
- Per il rilevamento di processi dinamici (per es. controllo velocità)
- Rilevamento di parti metalliche ferromagnetiche
- Distanza di rilevamento $S_n = 1 \text{ mm}$
- Lunghezza = 50 mm

Certificazione:



Dati tecnici

Montaggio a filo

Distanza di rilevamento S_n	1 mm
Distanza di rilevamento min. / max. regolabile	-
Esecuzione elettrica	3-fili DC
Funzione d'uscita	Normalmente aperta (NO)

Tipo NPN

Art. n.

Diagramma di collegamento n.

Tipo PNP

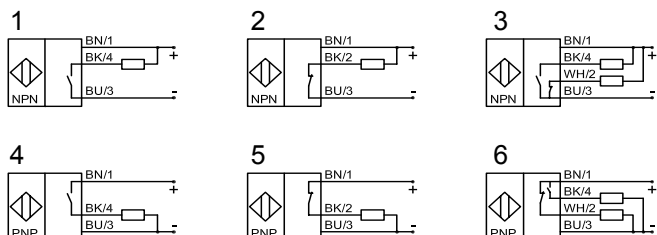
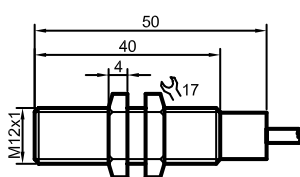
MRS-300-M12-10-S-OEM

Art. n.

MR 0005

Diagramma di collegamento n.	4
Tensione di lavoro (U_B)	10...35 V DC
Corrente d'uscita max. (I_e)	250 mA
Caduta di tensione max. (U_d)	$\leq 2,5 \text{ V}$
Ondulazione residua permessa max.	10 %
Consumo a vuoto (I_0)	Tip. 10 mA
Frequenza operatività min. / max.	0,5 Hz / 5 kHz
Temperatura ambiente	-25...+70 °C
LED display, stato operativo	-
Protezione circuito	Incorporato
Grado di protezione IEC 60529	IP 67
Norme	EN 60947-5-2
Connessione	Cavo, 2 m, PUR, 3 x 0,34 mm ²
Materiale custodia	Ottone
Materiale superficie attiva	Ottone
Materiale coperchietto finale	Epossida

Tutti i dati sono soggetti a variazione senza preavviso. (23.09.2010)



Made in Germany