



**Capteurs magnétorésistifs**

**Série 300 • 10 - PNP**

Boîtier M 12 x 1

- Matière du boîtier: Acier inox VA
- Portée normalisée Sn 1,5 mm

Certifications:



**Caractéristiques techniques**

Montage noyable

Portée normalisée $S_n$	1,5 mm
Version électrique	3 fils - DC
Fonction de sortie	Fermeture (NO)

**Type NPN**

**Code Article**

Schéma de raccordement N°

**Type PNP**

**MRS-300-M12-10-S**

**Code Article**

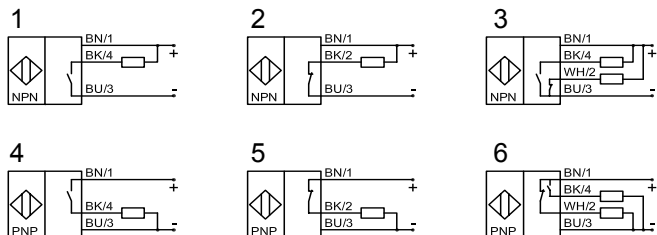
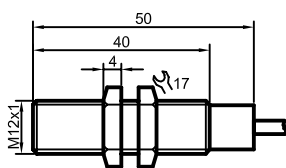
**MR 0002**

Schéma de raccordement N°

4

Tension d'alimentation ( $U_b$ )	10...35 V DC
Courant de sortie max. ( $I_o$ )	250 mA
Tension de déchet max. ( $U_d$ )	$\leq 2,5$ V
Ondulation résiduelle max. admissible	10 %
Consommation à vide ( $I_o$ )	15 mA typique
Fréquence de commutation min. / max.	0,5 Hz / 10 kHz
Plage de température opérationnelle	-40...+125 °C
Voyant LED	Jaune
Circuits de protection	Intégrés
Indice de protection (Norme IEC 60529)	IP 67
Norme	EN 60947-5-2
Câble de raccordement	10 m, silicone, 3 x 0,34 mm <sup>2</sup>
Matériau du boîtier	Acier inox No. 1.4305
Face active	Acier inox No. 1.4305
Fermeture arrière	PEEK (FDA 21 CFR 177.2415)

Sous réserve de modification des caractéristiques sans préavis. (01.09.20010)



**Made in Germany**