



**Magnetoresistive Sensoren**

**Serie 300 • 10 - PNP**

- Bauform M 12 x 1
- Gehäusematerial: Edelstahl VA
- Schaltabstand  $S_n$  1,5 mm

Zulassungen:



**Technische Daten**

Bündig einbaubar

Schaltabstand $S_n$	1,5 mm
Elektrische Ausführung	3-Leiter DC
Ausgangsfunktion	Schließer

**Typ NPN**

**Art. Nr.**

Anschlussbild Nr.

**Typ PNP** **MRS-300-M12-10-S**

**Art. Nr.** **MR 0001**

Anschlussbild Nr. 4

Betriebsspannung ( $U_B$ ) 10...35 V DC

Ausgangsstrom max. ( $I_o$ ) 250 mA

Spannungsabfall max. ( $U_o$ )  $\leq 2,5$  V

Zul. Restwelligkeit max. 10 %

Leerlaufstrom ( $I_o$ ) Typ. 15 mA

Schaltfrequenz min. / max. 0,5 Hz / 10 kHz

Zul. Umgebungstemperatur -40...+125 °C

LED-Anzeige Gelb

Schutzbeschaltung Eingebaut

Schutzart IEC 60529 IP 67

Norm EN 60947-5-2

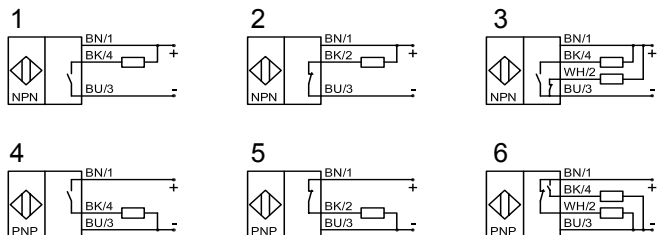
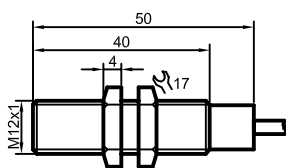
Anschlusskabel 5 m, Silikon, 3 x 0,34 mm<sup>2</sup>

Gehäusematerial VA Nr. 1.4305

Aktive Fläche VA Nr. 1.4305

Endstück PEEK (FDA 21 CFR 177.2415)

Irrtümer und Änderungen ohne vorherige Ankündigung vorbehalten. (01.09.2010)



**Made in Germany**