



Sonda di livello capacitiva - KFI

Serie: **i-LEVEL**

Tensione d'uscita analogica 0...10 V

2 punti di misurazione programmabile

- Con unità di valutazione integrata
- Materiale sonda: GFK, 16 mm Ø
- Testa di collegamento e attacco in acciaio VA
- Attacco G1"
- Sonda multifunzione: riconoscimento automatico della funzione NPN-PNP
- Funzione NO/ NC selezionabili
- Lunghezza sonda max. 1000 mm
- Blocco elettronico

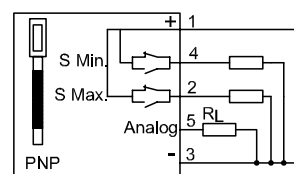
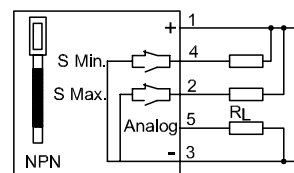
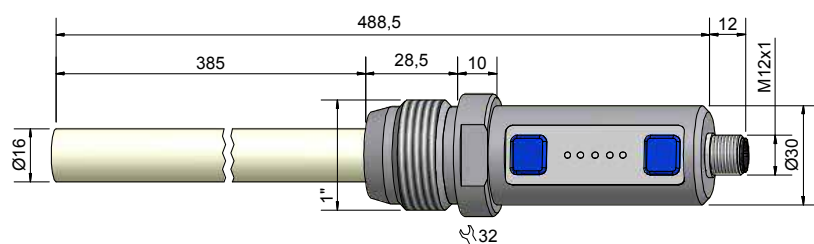
Certificazione:



Dati tecnici

Zona attiva [mm]	300 mm
Esecuzione elettrica	5 - poli DC
Funzione d'uscita	Analoga, 2 punti di misurazione, normalmente aperta / normalmente chiusa selezionabile
Tipo	KFI-1-2-385-300-UL-GFK/VA-G1"-Y10
Art. n.	KI 0003
Tensione di lavoro (U_B)	18...30 V DC
Ondulazione residua permessa max.	5 %
Resistenza di carico (R_L)	≥ 2 K Ohm
Corrente d'uscita (I_e)	100 mA
Consumo a vuoto (uscite non in carico)	0,8 W
Uscita analogica	0...10 V
Frequenza max.	1 Hz
Temperatura ambiente permessa	-25...+55 °C
Temperatura ambiente permessa (per la zona attiva)	-25...+100 °C
Pressione	10 bar
LED indicatore	Verde / giallo
Protezione circuito	Incorporata
Protezione IEC 60529	IP 67
Norma	EN 60947-5-2*
Collegamento	Connettore M 12 x 1
Materiale custodia	VA n. 1.4305 / poliestere
Zona attiva	GFK

* Dove applicabile



Tutti i dati sono soggetti a variazione senza preavviso. (06/2013)

Su richiesta sono disponibili anche altri materiali per la zona attiva PE, PTFE, PVDF o PEEK

Made in Germany