



Sonda capacitiva de nivel de relleno - KFI

Serie: **i-LEVEL**

Salida tensión analógica 0...10 V

2 puntos de conmutación programable

- Electrónica de evaluación integrado
- Material de carcasa: GFK, 16 mm Ø
- Mat. de cabeza de conexión y de conexión al proceso acero fino VA No. 1.4305
- Conexión al proceso G1"
- Sonda multifunción: identificación automático de la función NPN- / PNP
- Función N.A. / N.C. conmutable
- Longitud de la sonda máx. 1000 mm
- Cierre electrónico

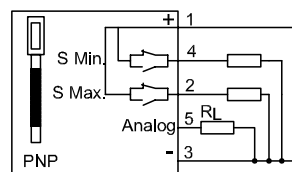
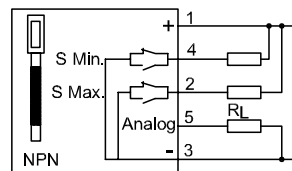
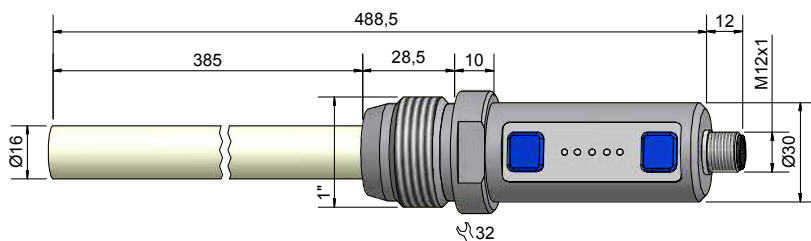
Certificado:



Características técnicas

Zona activa [mm]	300 mm
Versión eléctrico	5 - pines CC
Salida	Analógica, 2 puntos de conmutación, N.A. / N.C. conmutable
Modelo	KFI-1-2-385-300-UL-GFK/VA-G1"-Y10
Art. No.	KI 0003
Tensión de alimentación (U_B)	18...30 V CC
Ondulación residual máx. permisible	5 %
Resistencia de la carga (R_L)	≥ 2 K Ohm
Corriente de salida (I_o)	100 mA
Consumo de potencia (salidas no cargado)	0,8 W
Salida analógica	0...10 V
Frecuencia máx. de conmutación	1 Hz
Temperatura ambiente permisible	-25...+55 °C
Temperatura ambiente permisible (para zona activa)	-25...+100 °C
Presión	10 bar
LED indicador	Verde / amarillo
Circuito de protección	Incorporado
Tipo de protección según IEC 60529	IP 67
Norma	EN 60947-5-2*
Conexión	Conector enchufe M 12 x 1
Material de carcasa	VA No. 1.4305 / poliéster
Zona activa	GFK

* Si aplicable.



Otros materiales de carcasa para la zona activa (sonda), como PTFE, PVDF, PE y PEEK a demanda.

Made in Germany

Se reserva el derecho a efectuar modificaciones sin previo aviso. (06/2013)