



Kapazitive Füllstandssonde - KFI

Serie: **-L&V&L**

Analoger Stromausgang 4...20 mA

2 programmierbare Grenzwertschaltpunkte

- Auswertelektronik integriert
- Gehäusematerial: GFK, 16 mm Ø
- Anschlusskopf und Prozessanschluss aus Edelstahl VA Nr. 1.4305
- Prozessanschluss G1"
- Multifunktionssonde: automatische Erkennung NPN- / PNP-Funktion
- Schließer- / Öffnerfunktion umschaltbar
- Sondenlänge maximal 1000 mm
- Elektronisches Schloss

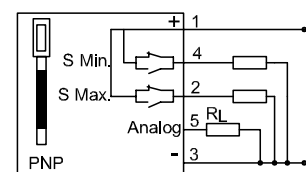
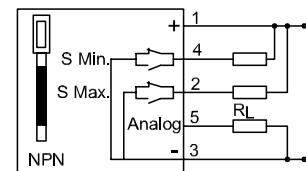
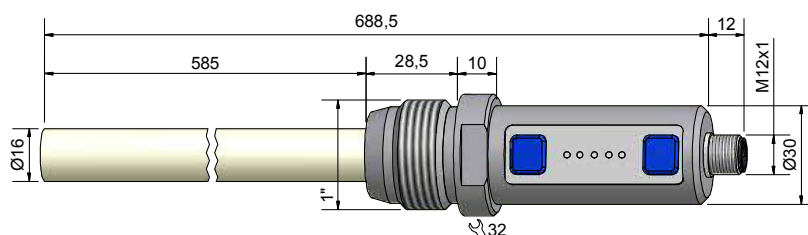
Zulassungen:



Technische Daten

| | |
|--|---|
| Aktive Zone [mm] | 500 mm |
| Elektrische Ausführung | 5 - polig DC |
| Ausgangsfunktion | Analog, 2 Schaltausgänge Schließer - / Öffnerfunktion umschaltbar |
| Typ | KFI-1-2-585-500-IL4-GFK/VA-G1"-Y10 |
| Art.-Nr. | KI 0002 |
| Betriebsspannung (U_b) | 18...30 V DC |
| Zul. Restwelligkeit max. | 5 % |
| Lastwiderstand (R_L) | ≤ 400 Ohm |
| Ausgangsstrom (I_a) | 100 mA |
| Leistungsaufnahme max. (Ausgänge unbelastet) | 0,8 W |
| Analogausgang | 4...20 mA |
| Schaltfrequenz max. | 1 Hz |
| Zul. Umgebungstemperatur | -25...+55 °C |
| Zul. Umgebungstemperatur (für aktive Zone) | -25...+100 °C |
| Druck | 10 bar |
| LED-Anzeige | Grün / gelb |
| Schutzbeschaltung | Eingebaut |
| Schutzart IEC 60529 | IP 67 |
| Norm | EN 60947-5-2* |
| Anschluss | Steckerflansch M 12 x 1 |
| Gehäusematerial | VA Material Nr. 1.4305 / Polyester |
| Aktive Zone | GFK |

* Soweit zutreffend



Irrtümer und Änderungen ohne vorherige Ankündigung vorbehalten. (06/2013)

Andere Gehäusematerialien für die aktive Zone (Sonde), wie PE, PTFE, PVDF oder PEEK auf Anfrage.

Made in Germany