



Kapazitive Füllstandssonde - KFI

Serie: **i-LEVEL**

Analoger Stromausgang 4...20 mA

2 programmierbare Grenzwertschaltpunkte

- Auswerteelektronik integriert
- Gehäusematerial: GFK, 16 mm Ø
- Anschlusskopf und Prozessanschluss Edelstahl VA Nr. 1.4305
- Prozessanschluss G1"
- Multifunktionssonde: Automatische Erkennung NPN- / PNP-Funktion
- Schließer- / Öffnerfunktion umschaltbar
- Sondenlänge maximal 1000 mm
- Elektronisches Schloss

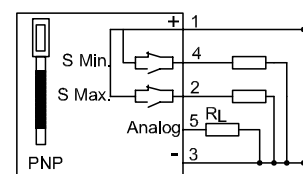
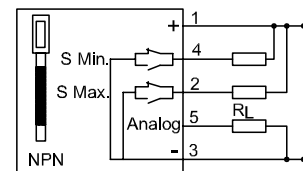
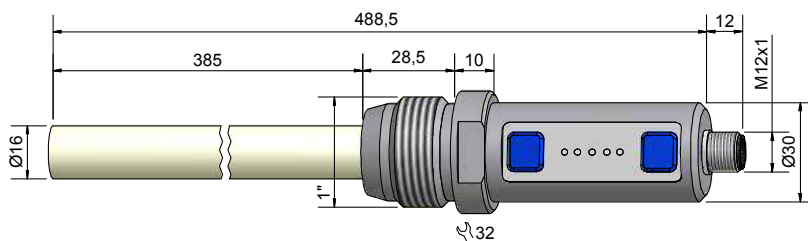
Zulassungen:



Technische Daten

Aktive Zone [mm]	300 mm
Elektrische Ausführung	5 - polig DC
Ausgangsfunktion	Analog, 2 Schaltausgänge Schließer - / Öffnerfunktion umschaltbar
Typ	KFI-1-2-385-300-IL4-GFK/VA-G1"-Y10
Art.-Nr.	KI 0001
Betriebsspannung (U_B)	18...30 V DC
Zul. Restwelligkeit max.	5 %
Lastwiderstand (R_L)	≤ 400 Ohm
Ausgangsstrom (I_B)	100 mA
Leistungsaufnahme max. (Ausgänge unbelastet)	0,8 W
Analogausgang	4...20 mA
Schaltfrequenz max.	1 Hz
Zul. Umgebungstemperatur	-25...+55 °C
Zul. Umgebungstemperatur (für aktive Zone)	-25...+100 °C
Druck	10 bar
LED-Anzeige	Grün / gelb
Schutzbeschaltung	Eingebaut
Schutzart IEC 60529	IP 67
Norm	EN 60947-5-2*
Anschluss	Steckerflansch M 12 x 1
Gehäusematerial	VA Material Nr. 1.4305 / Polyester
Aktive Zone	GFK

* Soweit zutreffend



Andere Gehäusematerialien für die aktive Zone (Sonde), wie PE, PTFE, PVDF oder PEEK auf Anfrage.

Made in Germany

Irrtümer und Änderungen ohne vorherige Ankündigung vorbehalten. (06/2013)