



Détecteurs capacitifs
Série 70 - NPN
Série 80 - PNP

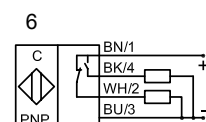
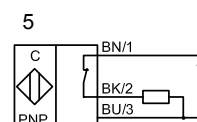
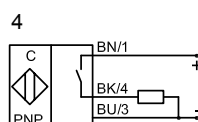
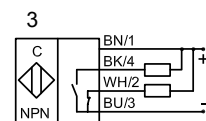
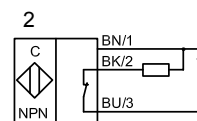
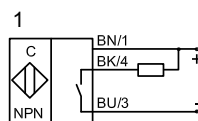
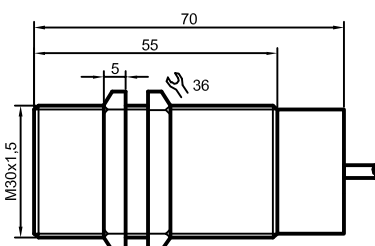
- Boîtier M 30 x 1,5
 • Matière du boîtier: PA / PPO
 • Portée réglable: 2...20 mm

Certifications:



Caractéristiques techniques	Montage noyable	Montage noyable
Portée normalisée S_n	10 mm	10 mm
Portée min. / max. réglable	2...20 mm	2...20 mm
Version électrique	3 fils - DC	4 fils - DC
Fonction de sortie	Fermeture (NO)	Antivalente (NO+NC)
Type NPN	KAS-70-A14-S-K-NL	KAS-70-A14-A-K-NL
Code Art.	KA 0514	KA 0555
Schéma de raccordement No.	1	3
Type PNP	KAS-80-A14-S-K-NL	KAS-80-A14-A-K-NL
Code Art.	KA 0720	KA 0554
Schéma de raccordement No.	4	6
Tension d'alimentation (U_B)	12...30 V DC	12...30 V DC
Courant de sortie max. (I_e)	200 mA	2 x 200 mA
Tension de déchet max. (U_d)	$\leq 2,0$ V	$\leq 2,0$ V
Ondulation résiduelle max. admissible	5 %	5 %
Consommation à vide (I_o)	< 15 mA	< 15 mA
Fréquence de commutation max.	150 Hz	150 Hz
Plage de température opérationnelle	-25...+70 °C	-25...+70 °C
Voyant LED	Jaune	Jaune
Circuits de protection	Intégrés	Intégrés
Indice de protection (Norme IEC 60529)	IP 67	IP 67
Norme	EN 60947-5-2	EN 60947-5-2
Raccordement	2 m, PVC, 3 x 0,75 mm ²	2 m, PVC, 4 x 0,5 mm ²
Matériau du boîtier	PA / PPO	PA / PPO
Face active	PA / PPO	PA / PPO
Fermeture arrière	PA / PPO	PA / PPO

Sous réserve de modification des caractéristiques sans préavis. (01.02.2010)



Made in Germany