



Sensores capacitivos
Serie 70 - NPN
Serie 80 - PNP



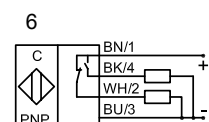
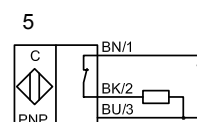
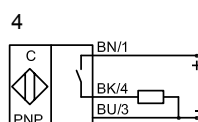
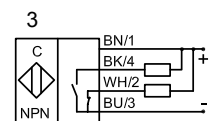
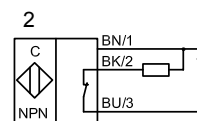
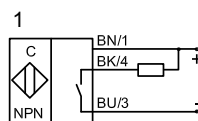
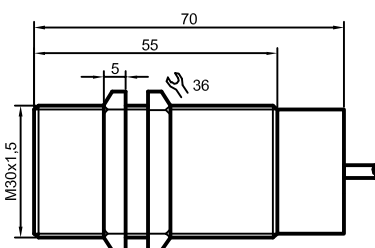
- Forma constructiva: M 30 x 1,5
 • Material de carcasa: PA / PPO
 • Distancia de conmutación 2...20 mm ajustable

Certificados:



Características técnicas	Montaje enrasado	Montaje enrasado
Distancia de conmutación S_n	10 mm	10 mm
Distancia de conmutación ajustable (mín. / máx.)	2...20 mm	2...20 mm
Versión eléctrico	3 hilos CC	4 hilos CC
Salida	Normalmente abierta (N.A.)	Antivalente (N.A.+N.C.)
Modelo NPN	KAS-70-A14-S-K-NL	KAS-70-A14-A-K-NL
No. art.	KA 0514	KA 0555
Esquema de conexión	1	3
Modelo PNP	KAS-80-A14-S-K-NL	KAS-80-A14-A-K-NL
No. art.	KA 0720	KA 0554
Esquema de conexión	4	6
Tensión de servicio (U_B)	12...30 V CC	12...30 V CC
Intensidad máx. de salida. (I_o)	200 mA	2 x 200 mA
Caída de tensión (U_o)	≤ 2,0 V	≤ 2,0 V
Ondulación residual máx. permisible	5 %	5 %
Corriente en vacío (I_o)	< 15 mA	< 15 mA
Frecuencia de conmutación máx.	150 Hz	150 Hz
Temperatura ambiente máx. permisible	-25...+70 °C	-25...+70 °C
LED indicador	Amarillo	Amarillo
Circuito de protección	Incorporado	Incorporado
Tipo de protección según 60529	IP 67	IP 67
Norma	EN 60947-5-2	EN 60947-5-2
Conexión	2 m, PVC, 3 x 0,75 mm ²	2 m, PVC, 4 x 0,5 mm ²
Material de carcasa	PA / PPO	PA / PPO
Superficie activa	PA / PPO	PA / PPO
Tapa	PA / PPO	PA / PPO

Se reserva el derecho a efectuar modificaciones sin previo aviso. (01.02.2010)



Made in Germany