



## Evaluador capacitivo

Serie 70-250 - NPN  
Serie 80-250 - PNP

Forma constructiva 75 x 47 x 30 mm  
• Para sensores capacitivos KS-250-M32(-Y)

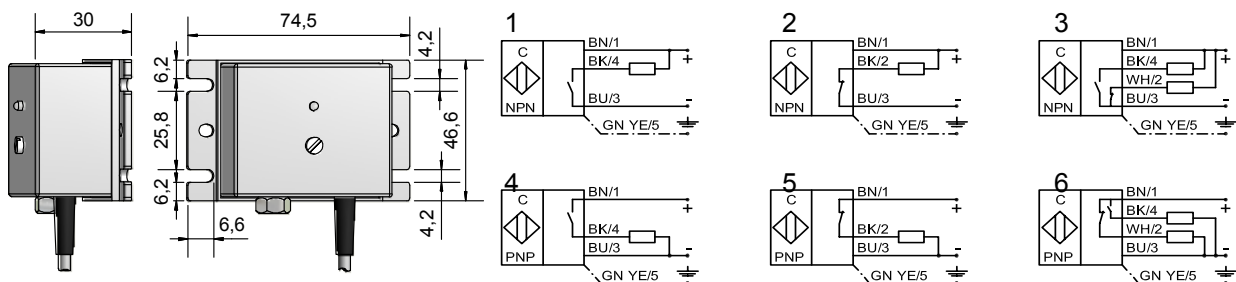
Certificados:



### Características técnicas

Versión eléctrico	5 hilos CC	5 hilos CC
Salida	Antivalente	Antivalente
<b>Modelo NPN</b>	<b>KSA-70-250-A-M32-2m</b>	<b>KSA-70-250-A-M32-Y-2m</b>
<b>No. art</b>	<b>AK 0003</b>	<b>AK 0007</b>
<b>Modelo NPN</b>	<b>KSA-70-250-A-M32-5m</b>	<b>KSA-70-250-A-M32-Y-5m</b>
<b>No. art</b>	<b>AK 0004</b>	<b>AK 0008</b>
Esquema de conexión No.	3	3
<b>Modelo PNP</b>	<b>KSA-80-250-A-M32-2m</b>	<b>KSA-80-250-A-M32-Y-2m</b>
<b>No. art.</b>	<b>AK 0005</b>	<b>AK 0009</b>
<b>Modelo PNP</b>	<b>KSA-80-250-A-M32-5m</b>	<b>KSA-80-250-A-M32-Y-5m</b>
<b>No. art.</b>	<b>AK 0006</b>	<b>AK 0010</b>
Esquema de conexión No.	6	6
Tensión de servicio ( $U_B$ )	10...35 V CC	10...35 V CC
Intensidad máx. de salida ( $I_o$ )	2 x 250 mA	2 x 250 mA
Caída de tensión máx. ( $U_d$ )	< 2,5 V	< 2,5 V
Ondulación residual máx. permisible	10 %	10 %
Corriente en vacío ( $I_o$ )	Típ. 15 mA	Típ. 15 mA
Frecuencia máx. de conmutación	50 Hz	50 Hz
Temperatura ambiente permisible	-25...+70 °C	-25...+70 °C
LED indicador	Verde / amarillo	Verde / amarillo
Circuito de protección	Incorporado	Incorporado
Tipo de protección según IEC 60529	IP 67	IP 67
Norma	EN 60947-5-2	EN 60947-5-2
Cable de conexión	2 m, PVC, 5 x 0,34 mm <sup>2</sup>	2 m, PVC, 5 x 0,34 mm <sup>2</sup>
Material de carcasa	PA	PA

Se reserva el derecho a efectuar modificaciones sin previo aviso. (06/2014)



**Made in Germany**