



Kapazitive Auswerter Serie 70-250 - NPN Serie 80-250- PNP

Bauform 75 x 47 x 30 mm
• Für kapazitiven Sensoren KS-250-M32(-Y)

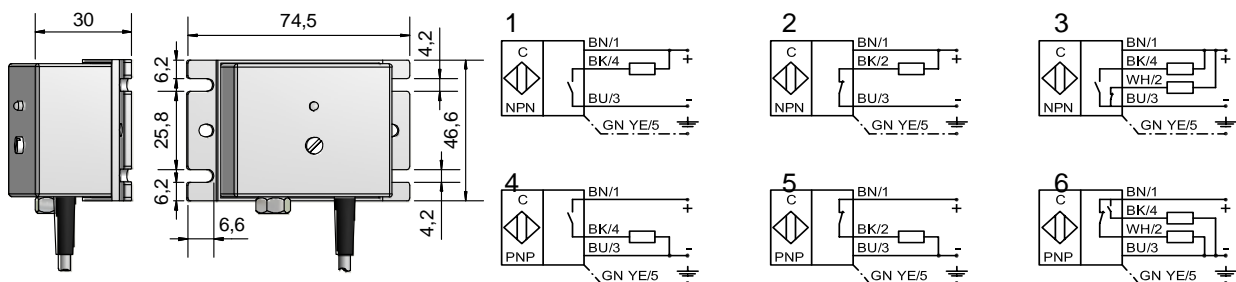
Zulassungen:



Technische Daten

Elektrische Ausführung	5-Leiter DC	5-Leiter DC
Ausgangsfunktion	Antivalent	Antivalent
Typ NPN	KSA-70-250-A-M32-2m	KSA-70-250-A-M32-Y-2m
Art.-Nr.	AK 0003	AK 0007
Typ NPN	KSA-70-250-A-M32-5m	KSA-70-250-A-M32-Y-5m
Art.-Nr.	AK 0004	AK 0008
Anschlussbild-Nr.	3	3
Typ PNP	KSA-80-250-A-M32-2m	KSA-80-250-A-M32-Y-2m
Art.-Nr.	AK 0005	AK 0009
Typ PNP	KSA-80-250-A-M32-5m	KSA-80-250-A-M32-Y-5m
Art.-Nr.	AK 0006	AK 0010
Anschlussbild-Nr.	6	6
Betriebsspannung (U_B)	10...35 V DC	10...35 V DC
Ausgangsstrom max. (I_e)	2 x 250 mA	2 x 250 mA
Spannungsabfall max. (U_v)	< 2,5 V	< 2,5 V
Zul. Restwelligkeit max.	10 %	10 %
Leerlaufstrom (I_o)	Typ. 15 mA	Typ. 15 mA
Schaltfrequenz max.	50 Hz	50 Hz
Zul. Umgebungstemperatur	-25...+70 °C	-25...+70 °C
LED-Anzeige	Grün / gelb	Grün / gelb
Schutzbeschaltung	Eingebaut	Eingebaut
Schutzart IEC 60529	IP 65	IP 65
Norm	EN 60947-5-2	EN 60947-5-2
Anschlusskabel	2 m PVC, 5 x 0,34 mm ²	2 m PVC, 5 x 0,34 mm ²
Gehäusematerial	PA	PA

Irrtümer und Änderungen ohne vorherige Ankündigung vorbehalten. (06/2014)



Made in Germany