



## Unità di valutazione capacitiva - KFA

Serie **PER LEVEL**

Uscita NPN

Uscita PNP

- Per il collegamento a una sonda di livello capacitivo con 2 punti di misurazione tipo KFS-5-2-...-Y95 o per due sonde di livello capacitivo con 1 punto di misurazione tipo KFS-5-1-...-Y95
- Tensione di alimentazione 18...36 V DC
- Con controllo rottura sensore
- Con regolazione del ritardo alla diseccitazione 0...15 sec.

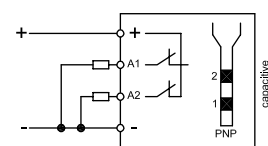
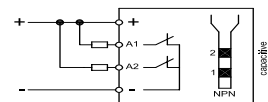
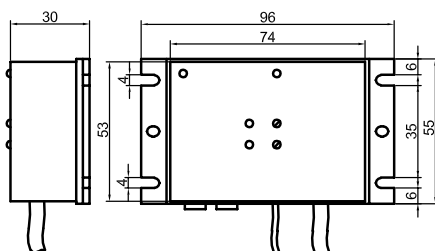
Certificazione:



### Dati tecnici

Esecuzione elettrica	4-fili DC
Funzione d'uscita	Normalmente chiusa
Tipo NPN	KFA-5-2-L-N-Ö-1FB-1TD-Y90
Art. n.	AF 0085
Diagramma di collegamento n.	Vedi sotto
Tipo PNP	KFA-5-2-L-P-Ö-1FB-1TD-Y90
Art. n.	AF 0084
Diagramma di collegamento n.	Vedi sotto
Tensione di alimentazione ( $U_b$ )	18...36 V DC
Corrente d'uscita max. ( $I_o$ )	2 x 250 mA
Caduta di tensione max. ( $U_d$ )	≤ 2,5 V
Ondulazione residua permessa max.	40%
Consumo a vuoto ( $I_o$ )	Typ. 75 mA
Frequenza max.	4 Hz
Temperatura ambiente permessa	-25...+55° C
LED-display	Rosso/verde / statico/lampeggia
Protezione circuito	Incorporato
Norme	EN 60947-5-2
Protezione IEC 60529	IP 54
Collegamento	Cavo 2 m, PVC 4 x 0,14 mm <sup>2</sup>
Materiale custodia	PA

Tutti i dati sono soggetti a variazione senza preavviso. (04-08-2008)



**Made in Germany**