



**Evaluador capacitivo KFA**  
**Serie** *PER LEVEL*  
**Salida de NPN**  
**Salida de PNP**

- Para conexión a una sonda capacitiva de nivel de relleno con 2 puntos de conmutación KFS-5-2-...-Y55 o para 2 sondas capacitivas de nivel de relleno con 1 punto de conmutación KFS-5-1-...-Y55
- Tensión de servicio 18...36 V CC
- Con control de rotura de la sonda
- Con retardo de desactivación ajustable de 0,1...15 sec.

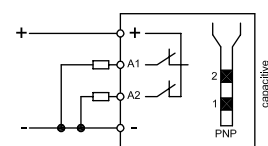
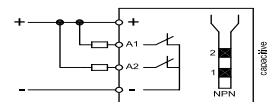
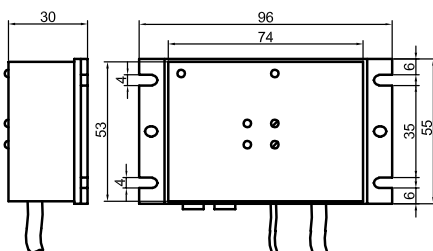
Certificados:



**Características técnicas**

Versión eléctrico	4 hilos CC
Salida	Normalmente cerrado
Modelo NPN	KFA-5-2-L-N-Ö-1FB-1TD-Y50
No. art.	AF 0083
Esquema de conexión	Véase abajo
Modelo PNP	KFA-5-2-L-P-Ö-1FB-1TD-Y50
No. art.	AF 0070
Esquema de conexión	Véase abajo
Tensión de servicio ( $U_B$ )	18...36 V CC
Intensidad máx de salida ( $I_a$ )	2 x 250 mA
Caída de tensión ( $U_d$ )	$\leq 2,5$ V
Ondulación residual máx permisible	40%
Corriente en vacío ( $I_0$ )	Típ. 75 mA
Frecuencia máx de conmutación	4 Hz
Temperatura ambiente permisible	-25...+55° C
LED indicador	Rojo/verde / estático/intermitente
Circuito de protección	Incorporado
Norma	EN 60947-5-2
Tipo de protección según IEC 60529	IP 54
Cable de conexión	2 m, PVC, 4 x 0,34 mm <sup>2</sup>
Material de carcasa	PA

Se reserva el derecho a efectuar modificaciones sin previo aviso. (12-11-2008)



**Made in Germany**