



## Module de contrôle capacitif - KFA

Série **PER LEVEL**

Sortie NPN

Sortie PNP

- Pour sonde capacitif de niveau à 2 seuils KFS-5-2-...Y55 ou pour sondes capacitifs de niveau à 1 seuil KFS-5-1-...-Y55
- Tension d'alimentation: 18...36 V DC
- Avec surveillance de rupture de sonde
- Avec temporisation au déclenchement réglable de 0 à 15 secondes

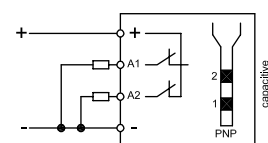
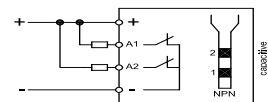
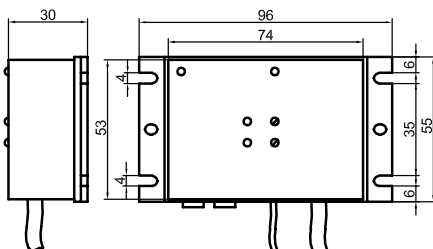
Certifications:



### Caractéristiques techniques

Version électrique	4-fils DC
Fonction de sortie	Ouverture (NC)
Type NPN	KFA-5-2-L-N-Ö-1FB-1TD-Y50
Code Art.	AF 0083
Schéma de raccordement Nr.	Voir ci-dessous
Type PNP	KFA-5-2-L-P-Ö-1FB-1TD-Y50
Code Art.	AF 0070
Schéma de raccordement Nr.	Voir ci-dessous
Tension d'alimentation ( $U_b$ )	18...36 V DC
Courant de sortie max. ( $I_o$ )	2 x 250 mA
Tension de déchet max. ( $U_d$ )	$\leq 2,5$ V
Ondulation résiduelle max. admissible	40%
Consommation à vide ( $I_o$ )	Typ. 75 mA
Fréquence de commutation max.	4 Hz
Température opérationnelle admissible	-25...+55° C
Voyant LED	Rouge/vert / statique/clignotant
Circuit de protection	Intégré
Norme	EN 60947-5-2
Degré de protection (norme IEC 60529)	IP 54
Câble de raccordement	2 m, PVC 4 x 0,14 mm <sup>2</sup>
Matériau du boîtier	PA

Sous réserve de modification des caractéristiques sans préavis. (12-11-2008)



**Made in Germany**