



**Kapazitiver Auswerter - KFA**  
**Serie** *PER LEVEL*  
**NPN Ausgang**  
**PNP Ausgang**

- Für kapazitive Füllstandssonden mit 2 Grenzwertschaltpunkte KFS-5-2-...-Y55 oder für 2 kapazitive Füllstandssonden mit 1 Grenzwertschaltpunkt KFS-5-1-...-Y55
- Betriebsspannung 18...36 V DC
- Mit Fühlerbruch-Überwachung
- Mit einstellbarer Ausschaltverzögerung 0,1...15 sec

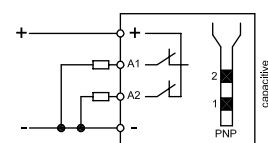
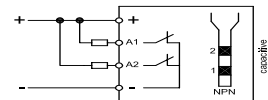
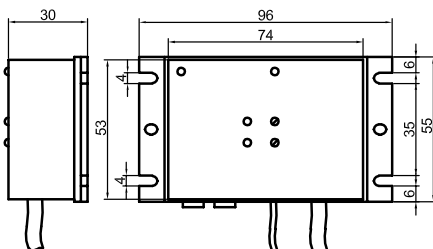
Zulassungen:



Technische Daten

Elektrische Ausführung	4-Leiter DC
Ausgangsfunktion	Öffner
Typ NPN	KFA-5-2-L-N-Ö-1FB-1TD-Y50
Art. -Nr.	AF 0083
Anschlussbild -Nr.	Siehe unten
Typ PNP	KFA-5-2-L-P-Ö-1FB-1TD-Y50
Art. -Nr.	AF 0070
Anschlussbild -Nr.	Siehe unten
Betriebsspannung ( $U_B$ )	18...36 V DC
Ausgangsstrom max. ( $I_e$ )	2 x 250 mA
Spannungsabfall max. ( $U_d$ )	≤ 2,5 V
Zul. Restwelligkeit max.	40%
Leerlaufstrom ( $I_o$ )	Typ. 75 mA
Schaltfrequenz max.	4 Hz
Zul. Umgebungstemperatur	-25...+55° C
LED-Anzeige	Rot/grün / statisch/blinkend
Schutzbeschaltung	Eingebaut
Norm	EN 60947-5-2
Schutzart IEC 60529	IP 54
Anschlusskabel	2 m, PVC 4 x 0,14 mm <sup>2</sup>
Gehäusematerial	PA

Irrtümer und Änderungen ohne vorherige Ankündigung vorbehalten. (12-11-2008)



**Made in Germany**