

## Détecteurs capacitifs

### Série 80 - PNP

Boîtier Détecteur Ø 18 mm

Module de contrôle 40 x 12 x 26 mm

- Matériau du boîtier: Détecteur Laiton nickelé / Module de contrôle PA
- Portée réglable: 1...8 mm
- La détecteur et l'amplificateur sont reliés par un câble triaxial sur moulé (non débrochable) d'une longueur de 400 mm.

Certifications:



#### Caractéristiques techniques

Montage noyable

Portée normalisée  $S_n$  5 mm

Portée min. / max. réglable 1...8 mm

Version électrique 3 fils - DC

Fonction de sortie Fermeture (NO)

#### Type NPN

#### Code Art.

Schéma de raccordement No.

#### Type PNP

**KAS-80-C-18/4-S**

Code Art. **833 800**

Schéma de raccordement No. 4

Tension d'alimentation ( $U_B$ ) 10...35 V DC

Courant de sortie max. ( $I_o$ ) 250 mA

Tension de déchet max. ( $U_o$ )  $\leq 2,5$  V

Ondulation résiduelle max. admissible 5 %

Consommation à vide ( $I_o$ ) 10 mA typique

Fréquence de commutation max. 50 Hz

Plage de temp. opérationnelle (Détecteur) -55...+125 °C

Plage de temp. opérationnelle (Module de contrôle) -25...+70 °C

Voyant LED Jaune

Circuits de protection Intégrés

Indice de protection (Norme IEC 60529) IP 67

Norme EN 60947-5-2

Câble de raccordement (Détecteur) 0,4 m, de câble triaxial

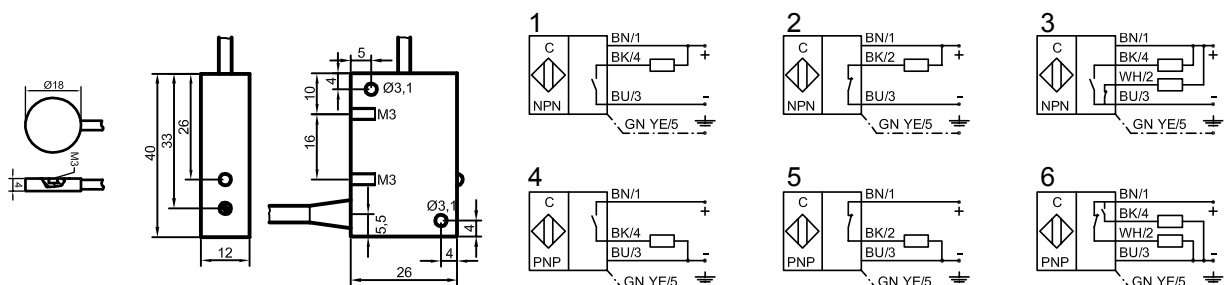
Câble de raccordement (Module de contrôle) 2 m, PVC, 4 x 0,14 mm<sup>2</sup>

Matériau du boîtier (Détecteur) Laiton nickelé

Face active (Détecteur) PTFE (FDA 21 CFR 177.1550)

Matériau du boîtier (Module de contrôle) PA

Sous réserve de modification des caractéristiques sans préavis. (23.03.2010)



**Made in Germany**