



Détecteurs capacitifs

Série 70 - NPN

Série 80 - PNP



Boîtier M 12 x 1

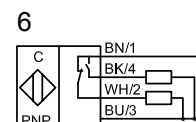
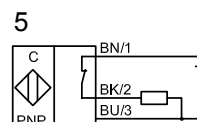
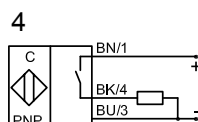
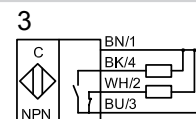
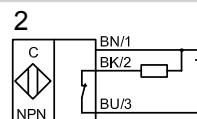
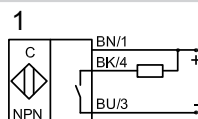
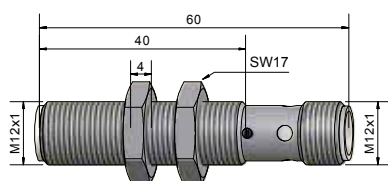
- Matière du boîtier: Acier inox VA
- Portée réglable: 0...6 mm
- Embase de connexion M 12 x 1



Certifications:

Caractéristiques techniques	Montage noyable
Portée normalisée S_n	2 mm
Portée min. / max. réglable	0...6 mm
Version électrique	4 pôles - DC
Fonction de sortie	Antivalente
Type NPN	KAS-70-A12-A-Y5
Code Art.	700 724
Schéma de raccordement N°	3
Type PNP	KAS-80-A12-A-Y5
Code Art.	800 724
Schéma de raccordement N°	6
Tension d'alimentation (U_B)	10...35 V DC
Courant de sortie max. (I_o)	2 x 250 mA
Tension de déchet max. (U_o)	≤ 2,0 V
Ondulation résiduelle max. admissible	10 %
Consommation à vide (I_o)	15 mA typique
Fréquence de commutation max.	500 Hz
Plage de température opérationnelle	-25...+70 °C
Voyant LED	Jaune
Circuits de protection	Intégrés
Indice de protection (Norme IEC 60529)	IP 67*
Norme	EN 60947-5-2
Raccordement	Embase M 12 x 1
Matériau du boîtier	Acier inox N° 1.4305
Face active	PTFE (FDA 21 CFR 177.1550)
Fermeture arrière	-
Optimisation au produit à détecter	Oui
Accessoires (inclus dans la fourniture)	2 écrous M 12
Les connecteurs correspondants se trouvent dans notre sélection d'accessoires.	

* Avec vis de réglage du potentiomètre scellée



Made in Germany

Sous réserve de modification des caractéristiques sans préavis. (06/2014)