



Sensores capacitivos Serie 40 - NAMUR EN 60947-5-6

Forma constructiva Ø 18 mm

- Material de caja: Latón
- Distancia de conmutación 1...6 mm ajustable, con uso en conexión a un amplificador TS-120...

Certificados:

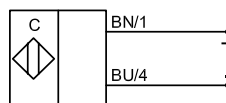
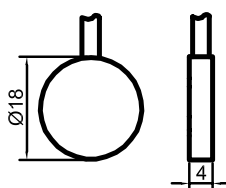


Características técnicas

Montaje enrasado

Distancia de conmutación S_n	5 mm
Distancia de conmutación ajustable (mín / máx)	1...6 mm
Versión eléctrico	2 hilos CC
Salida	NAMUR DIN 60947-5-6
Modelo	KAS-40-18/4-N
No. art.	400 950
Tensión de servicio (U_B)	$U_i = 15$ V CC
Consumo de corriente superficie activa libre	< Típ. 1,5 mA
Consumo corriente superficie activa amortiguada	> Típ. 2,5 mA
Inductancia intrínseca (L)	0,2 mH
Capacidad intrínseca (C)	250 nF
Ondulación residual máx. permisible	5 %
Frecuencia máx de conmutación.	50 Hz
Temperatura ambiente permisible	-25...+70 °C
LED indicador	-
Tipo de protección según IEC 60529	IP 67
Cable de conexión	2 m, PUR, 2 x 0,14 mm ²
Material de carcasa	Latón
Superficie activa	PTFE (FDA 21 CFR 177.1550)
Tapa	-

Se reserva el derecho a efectuar modificaciones sin previo aviso. (14.04.2010)



Made in Germany