



LEVEL Sonda di livello capacitiva - KFI Corrente d'uscita analogica 4...20 mA

Per materiali sfusi secchi e liquidi non conduttivi con bassa costante dielettrica (ad esempio olio)

- Elettronica di valutazione integrata
- Regolabile con Easy Teach by Wire, Easy Teach by Magnet
- Testa e connessione al processo in acciaio inox VA n. 1.4404 / AISI 316L
- Connessione al processo G1"
- Con connettore M 12 x 1 (con funzione EasyTeach)



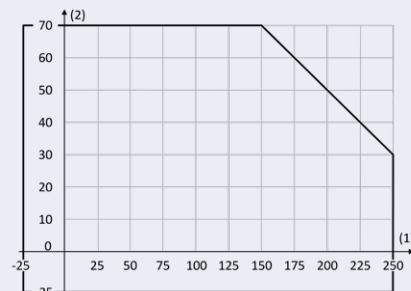
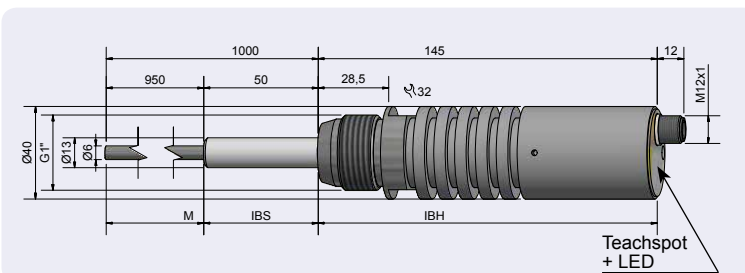
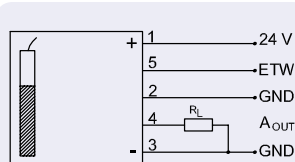
Dati tecnici

Zona attiva [M]	950 mm
Esecuzione elettrica	3 - poli DC
Funzione d'uscita	Analogica
Tipo	KFI-1-1000-950-VAc/PTFE-D13-TP50-G1-IL-4-ET-Y10
Art. n.	KI 0147
Tensione di lavoro (U_B)	15...30 V DC
Ondulazione residua permessa max.	5 %
Resistenza di carico (R_L)	$\leq 200 \Omega$
Consumo a vuoto (uscite non in carico)	1,5 W
Uscita analogica	4...20 mA
Temperatura ambiente permessa	-25...+70 °C -25...+200 °C*
Pressione	0...10 bar
LED indicatore	Verde
Protezione circuito	Incorporata
Protezione IEC 60529	IP 66
Norma	EN 60947-5-2**
Collegamento	Connettore M 12 x 1
Materiale custodia	VA n. 1.4304 / AISI 316L / PTFE (FDA 21 CFR 177.1550)
Zona attiva	VA n. 1.4304 / AISI 316L
Materiale coperchietto finale	PC (FDA 21 CFR 177.1580)
Accessori (compresi nella fornitura)	EasyTeach by Magnet
Zubehör (nicht im Lieferumfang enthalten)	#193390, connettore M 12

EasyTeach chart:

LED verde / funzione taratura

- Regolazione Min.
- Regolazione Max.
- Regolazione di fabbrica
- Test



(1) Prozesstemperatur in °C
(2) Temperatura ambiente in °C

**Dove applicabile

Made in Germany

Tutti i dati sono soggetti a variazione senza preavviso. (19.12.2018)