



## Sonda capacitiva de nivel de relleno - KFI

Serie: **L&V&L**

Salida corriente analógica 4...20 mA

2 puntos de conmutación programable

- Electrónica de evaluación integrado
- Material de carcasa: GFK, 16 mm Ø
- Mat. de cabeza de conexión y de conexión al proceso acero fino VA No. 1.4305
- Conexión al proceso G1"
- Sonda multifunción: identificación automático de la función NPN- / PNP
- Función N.A. / N.C. conmutable
- Longitud de la sonda máx. 1000 mm
- Cierre electrónico

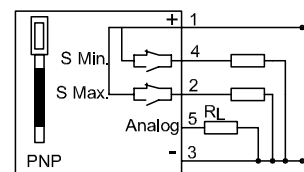
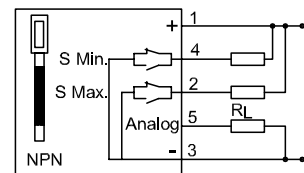
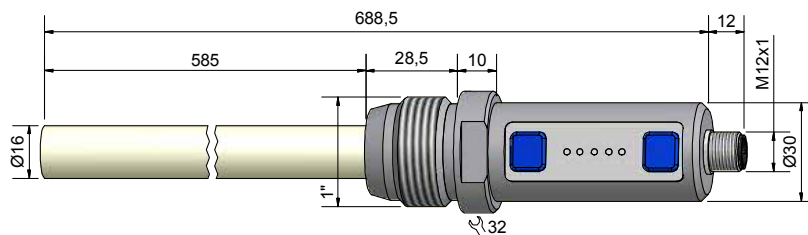
Certificado:



### Características técnicas

Zona activa [mm]	500 mm
Versión eléctrico	5 - pines CC
Salida	Analógica, 2 puntos de conmutación, N.A. / N.C. conmutable
<b>Modelo</b>	<b>KFI-1-2-585-500-IL4-GFK/VA-G1"-Y10</b>
<b>Art. No.</b>	<b>KI 0002</b>
Tensión de alimentación ( $U_B$ )	18...30 V CC
Ondulación residual máx. permisible	5 %
Resistencia de la carga ( $R_L$ )	$\leq 400$ Ohm
Corriente de salida ( $I_o$ )	100 mA
Consumo de potencia (salidas no cargado)	0,8 W
Salida analógica	4...20 mA
Frecuencia máx. de conmutación	1 Hz
Temperatura ambiente permisible	-25...+55 °C
Temperatura ambiente permisible (para zona activa)	-25...+100 °C
Presión	10 bar
LED indicador	Verde / amarillo
Circuito de protección	Incorporado
Tipo de protección según IEC 60529	IP 67
Norma	EN 60947-5-2*
Conexión	Conector enchufe M 12 x 1
Material de carcasa	VA No. 1.4305 / poliéster
Zona activa	GFK

\* Si aplicable.



Se reserva el derecho a efectuar modificaciones sin previo aviso. (06/2013)

Otros materiales de carcasa para la zona activa (sonda), como PTFE, PVDF, PE y PEEK a demanda.

Made in Germany